



## Veb dizajn – JUL (K3)

1. (15) Napraviti sledeću mini internet aplikaciju za interni rad cvećare Luna. Veb aplikaciju realizovati koristeći Vue tehnologiju.

Na početnoj strani aplikacije, napraviti HTML formu, preko koje mogu da se prijave postojeći korisnici sistema, a to su kupci i radnici. Korisnici treba da imaju mogućnost unošenja korisničkog imena, lozinke i tipa. Tip se unosi preko *radio* dugmadi. Tip koji je korisnik uneo u formu, mora se poklapati sa pravim tipom korisnika, u suprotnom prijaviti grešku. U slučaju ispravno unetih podataka, korisniku treba omogućiti rad sa ostatkom sistema (za svaki tip treba prikazati posebnu početnu stranicu/komponentu nakon logovanja). Ukoliko korisnik unese pogrešne podatke, potrebno je ispisati poruku crvenim slovima.

Kupac nakon svake uspešne prijave na sistem, vidi sve proizvode u radnji. Pored svakog proizvoda postoji dugme Kupi. Klikom na to dugme upisuje se da je kupac kupio taj proizvod, i pamti se koja je količina kupljena. Automatski se kupuje jedan proizvod. Nakon kupovine umanjiti količinu proizvoda u radnji. Ukoliko je korisnik već kupio proizvod, i želi da to uradi ponovo, treba da se ažurira kupljena količina, a ne da se čuva kao nova kupovina. Ukoliko nema proizvoda u radnji, ispisati poruku greške.

Radnik nakon svake uspešne prijave na sistem vidi tabelarni prikaz svih kupovina. Takođe vidi i tabelarni prikaz svih proizvoda. Proizvodi kojih ima manje od 5 u prodavnici, treba da budu obojeni crvenom bojom. Pored takvih proizvoda treba da postoji dugme Dodaj, čime se količina tog proizvoda u radnji povećava za 10.

Podatke čuvati na nivou *localStorage*-a.

Korisnici koji postoje u sistemu:

- Korisničko ime: maki, Lozinka: maki123, tip: kupac
- Korisničko ime: aki, Lozinka: aki123, tip: kupac
- Korisničko ime: jelica, Lozinka: jelica123, tip: radnik

Proizvodi koji postoje u sistemu:

- Naziv: lala, boja: žuta, količina: 50
- Naziv: begonija, boja: crvena, količina: 12,
- Naziv: zumbul, boja: plava, količina: 2

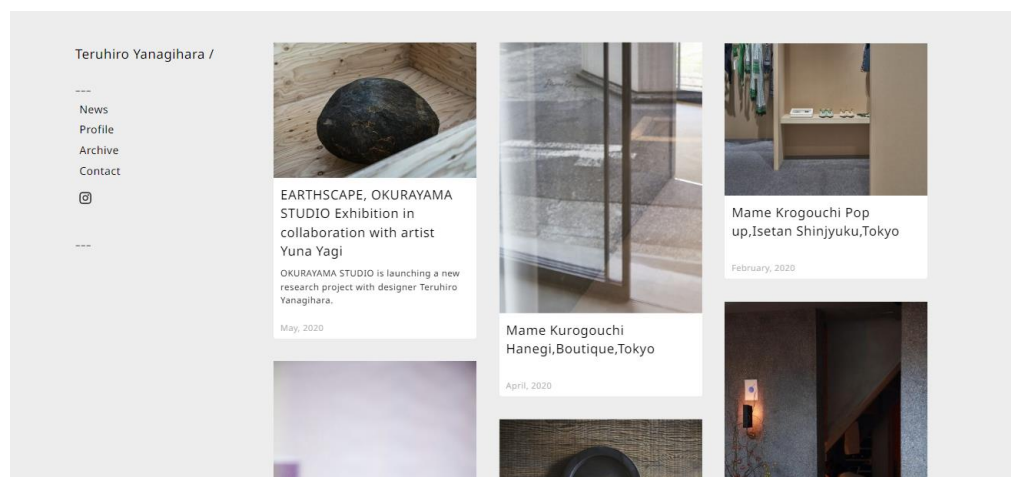
**NAPOMENA:** Po završetku kolokvijuma **SAMO SRC FOLDER** projekta sačuvati na L disk.

2.(10)

a) (5) Komentarisati izbor boja na sledećoj stranici:



b) (5) Objasniti koji raspored (*layout*) je korišćen na sledećoj stranici i u kojim slučajevima se on najčešće koristi.



*Dozvoljena literature se nalazi na disku Materijali.  
Nakon završetka proverite da li ste sve sačuvali na L disku.*