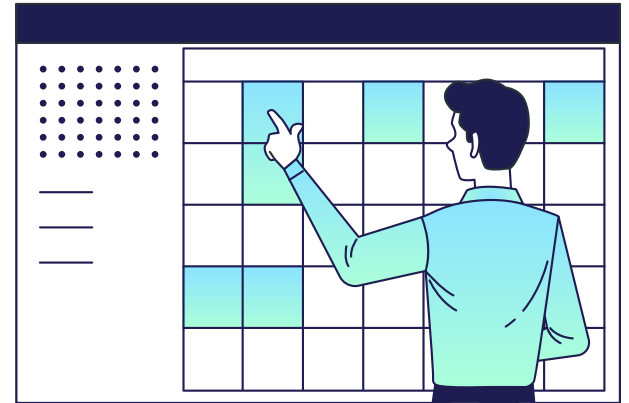




Zaštita podataka

O PREDMETU



• SADRŽAJ

- Nastavnici
- Cilj predmeta
- Program predmeta
- Način polaganja ispita
- Literatura

NASTAVNICI

prof. dr Pavle Vuletić

pavle.vuletic@etf.bg.ac.rs

prof. dr Žarko Stanisavljević

zarko@etf.bg.ac.rs

as. dr Maja Vukasović

majav@etf.bg.ac.rs

as. ms Adrian Milaković

aki@etf.bg.ac.rs

Teodora Radaljac, dipl. inž.

teodora@etf.bg.ac.rs



CILJ PREDMETA

Upoznavanje studenata sa osnovnim konceptima zaštite podataka. Razumevanje osnova kriptografije i sigurnosnih protokola. Upoznavanje sa rizicima u mrežnom okruženju i upoznavanje sa svim nivoima na kojima mere zaštite treba da budu uvedene. Studenti će steći znanja o načinima za odvracanje, detekciju, sprečavanje i neutralisanje narušavanja sigurnosti.

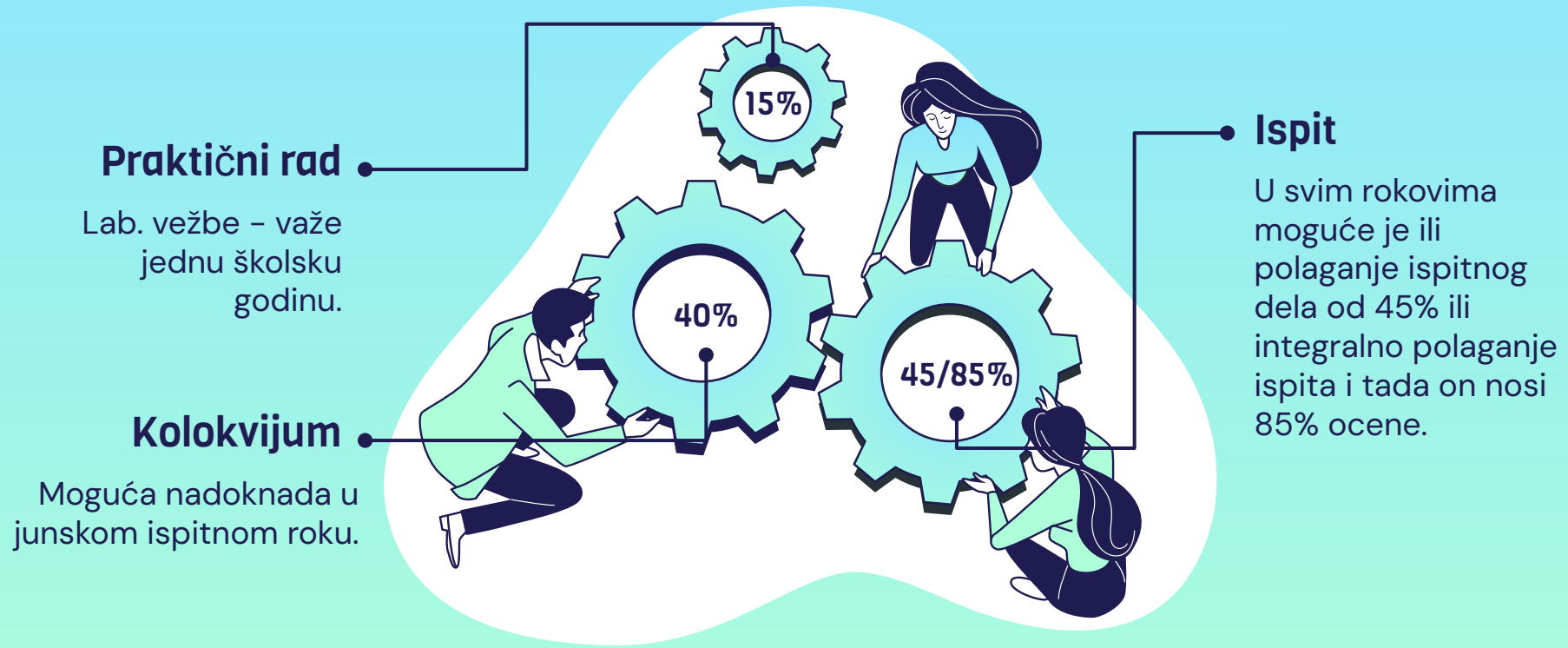


PROGRAM PREDMETA

- Simetrični algoritmi šifrovanja
- Razmena ključeva
- Šifrovanje pomoću javnog ključa i heš funkcije
- Digitalni potpisi i autentikacija
- Aplikacije za bezbednost u računarskim mrežama
- Zaštita računarskih sistema



NAČINI POLAGANJA ISPITA – 13E113ZP (ER odseci)



Prijavite se na elearning kurs Zaštita podataka 2023/2024. Ključ za pristup: **Zaštita2024RTI**

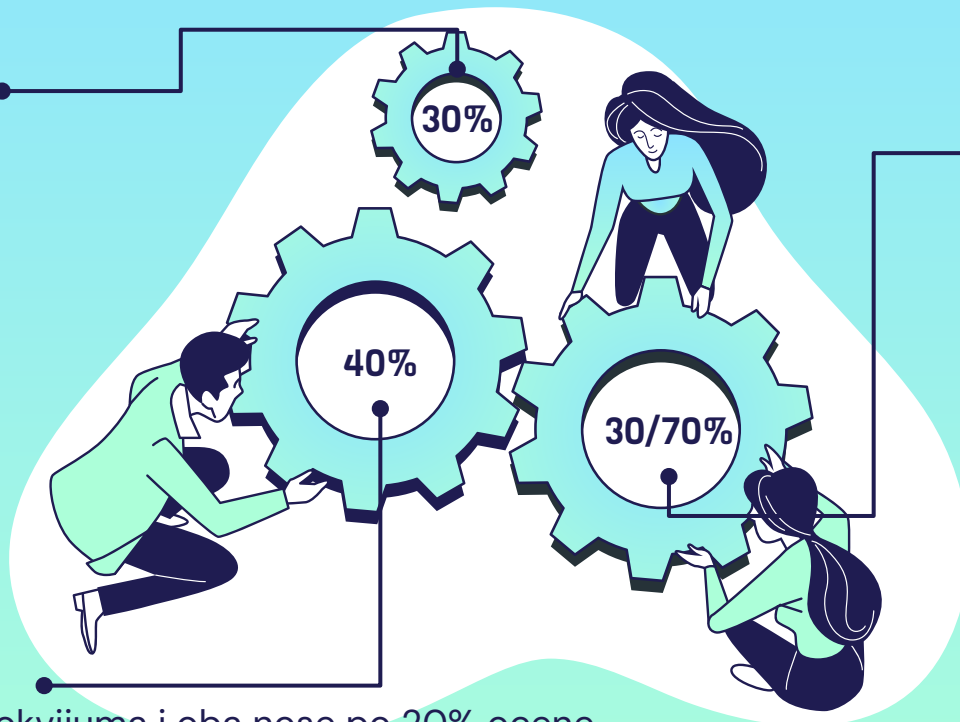
NAČINI POLAGANJA ISPITA – 13S114ZP (SI odsek)

Praktični rad

Lab. vežbe – važe jednu školsku godinu i nose 10% ocene.
Projekat – brani se u junskom ili avgustovskom ispitnom roku, važi jednu školsku godinu i nosi 20% ocene

Kolokvijumi

Postoje dva kolokvijuma i oba nose po 20% ocene.
Važe u prvom ispitnom roku.
Moguća nadoknada K1 u terminu K2 i nadoknada K2 u terminu K3.



Ispit

U svim rokovima moguće je ili polaganje ispitnog dela od 30% ili integralno polaganje ispita i tada on nosi 70% ocene.

Prijavite se na elearning kurs Zaštita podataka 2023/2024. Ključ za pristup:
Zaštita2024SI

LITERATURA

Slajdovi sa predavanja i vežbi na srpskom jeziku.

Knjiga: „*William Stallings: Cryptography and Network Security*“ sedmo izdanje



NAČINI POLAGANJA ISPITA

Konačna ocena se formira na osnovu broja osvojenih poena na sledeći način:

- **$91 \leq x < 100$** – ocena 10
- **$81 \leq x < 91$** – ocena 9
- **$71 \leq x < 81$** – ocena 8
- **$61 \leq x < 71$** – ocena 7
- **$51 \leq x < 61$** – ocena 6
- **$x < 51$** – ocena 5



PITANJA?

rti.etf.bg.ac.rs/rti/ir4zp

